

CẢNH BÁO VỀ LOÀI MUỖI TẤN CÔNG

Các loài muỗi mới đang làm thay đổi lối sống của chúng ta ở Quận Los Angeles

- Nguy cơ sốt xuất huyết, sốt vàng da, và bệnh sốt chikungunya ngày càng tăng. Hãy tìm hiểu lý do.
- Tìm hiểu về loài muỗi vằn cắn ban ngày!



Need this in **English**?
Visit www.glacvcd.org





Các loài muỗi mới ở miền nam California

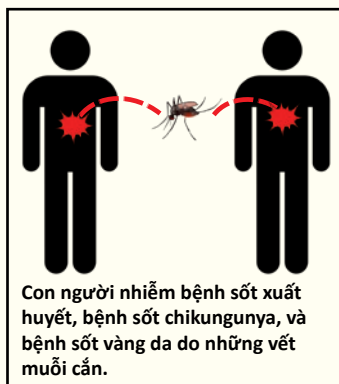
Hoạt động đi lại và mậu dịch toàn cầu mở ra nhiều cánh cửa du nhập cho các loài muỗi tấn công. Ba loài muỗi mới cư trú ở miền nam California là muỗi vằn (muỗi hổ châu Á) (*Aedes albopictus*), muỗi gây bệnh sốt vàng da (*Aedes aegypti*), và muỗi sân vườn Úc (*Aedes notoscriptus*). Các loài muỗi này thích nghi tốt với môi trường đô thị. Sau khi du nhập, chúng có thể sinh sôi nảy nở trong các khu dân cư. Mặc dù Cơ quan Kiểm soát Động vật gây hại Los Angeles và các vùng phụ cận đang rất nỗ lực tiêu diệt các loài côn trùng tấn công này, chúng tôi không thể làm việc đó một mình.

Chúng tôi cần sự giúp đỡ của quý vị.

Tại sao điều đó lại quan trọng?

Nếu quý vị sinh sống và làm việc ở miền Nam California, quý vị có nguy cơ tiếp xúc với ba loài muỗi vằn cắn ban ngày.

Các loài muỗi vằn châu Á và muỗi gây bệnh vàng da có thể truyền bệnh sốt xuất huyết, bệnh sốt chikungunya và bệnh sốt vàng da. Các đại dịch sốt chikungunya và sốt xuất huyết đang lan rộng ở châu Mỹ và ngày càng đe dọa California. Loài muỗi sân vườn Úc có thể truyền các loại siêu vi gây bệnh viêm não và giun chỉ ở loài chó, làm tăng nguy cơ lây bệnh cho thú nuôi. Những người du hành nhiễm siêu vi gây bệnh có thể mang các loài siêu vi này vào California, dẫn đến nguy cơ bùng phát dịch ở địa phương.



Các triệu chứng là gì?

» Sốt xuất huyết (“Bệnh sốt đập lưng”)

- Đau đầu dữ dội/đau nhức mắt
- Đau khớp/cơ dữ dội
- Sốt cao

» Bệnh sốt vàng da

- Buồn nôn và ói mửa
- Sốt
- Có thể chuyển sang chứng vàng da, chảy máu nội tạng và sốc

» Bệnh sốt Chikungunya (Chik-un-GOON-ya)

- Đau khớp/cơ gây suy yếu (có thể kéo dài trong nhiều tháng)
- Sốt



Muỗi sân vườn Úc

Nguồn hình ảnh: Jared Dever, OCVCDC



Tìm các loài muỗi này trong sân vườn và bên trong văn phòng hay nhà của quý vị như thế nào

Các loài muỗi này có thể sống và trải qua vòng đời trọn vẹn ở bên trong nhà hoặc ở ngoài trời. Muỗi đẻ trứng dọc theo mép nước của bất kỳ đồ vật nào đựng nước, chẳng hạn như lọ hoa, đĩa hứng nước dưới chậu cây, lốp xe cũ, và thậm chí cả các loại cây giữ nước như tre hoặc các cây thuộc họ nhà thơm (dứa). Trứng muỗi có thể sống trong nhiều năm, và nở thành ấu trùng trong điều kiện thuận lợi.

Actual Size

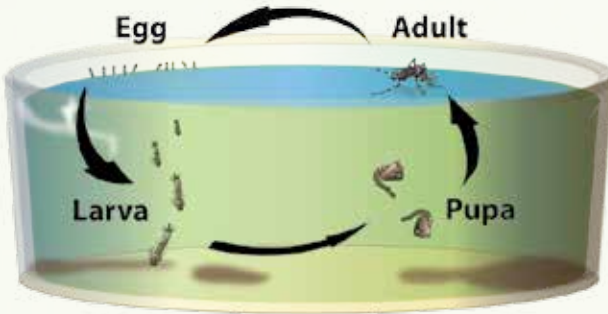


1/4 Inch

Hãy để ý:

- những con muỗi nhỏ và đen có vằn trắng.
- những con muỗi hoạt động và cắn người vào ban ngày-ngay cả ở trong nhà.
- những con muỗi non (ấu trùng và nhộng) bơi trong nước tù đọng.

Vòng đời của muỗi (Một tuần từ trứng đến muỗi trưởng thành)



Cách tránh muỗi

- Loại bỏ hoặc khoan lỗ ở đáy tất cả các chậu cây, đĩa hứng nước dưới chậu cây, thùng, vại, và lốp xe cũ.
- Đừng giữ nước trong thùng/xô hoặc ươm rễ cho cây trong nước. Dùng chung các cành chiết có thể làm lây lan trứng muỗi.
- Đậy nắp thùng rác, hộp đựng đồ chơi, thùng đựng đồ tái chế, và tránh để các vật dụng không dùng tới ngoài trời mưa.
- Bảo đảm bịt kín các thùng đựng nước mưa vì muỗi có thể đẻ hàng ngàn trứng vào trong đó.
- Xịt thuốc diệt côn trùng có DEET, Picaridin, IR 3535 hoặc dầu bạch đàn chanh.



Báo cáo các loài muỗi vằn cắn ban ngày
562-944-9656 or www.ReportMosquitoes.org

Các mối đe dọa mới nhất ở miền nam California sẽ làm thay đổi lối sống của quý vị.

Quý vị chuẩn bị sẵn sàng chưa?

Để được trợ giúp MIỄN PHÍ hoặc báo cáo các vấn đề về muỗi, vui lòng liên lạc với chúng tôi tại (562) 944-9656 hoặc www.ReportMosquitoes.org



Greater Los Angeles County Vector Control District

Chúng tôi cố gắng diệt động vật gây hại hiệu quả bằng cách giám sát bệnh và diệt muỗi ở những nơi tìm thấy muỗi. Nhưng chúng tôi không thể làm việc này một mình. Chúng tôi cần sự giúp đỡ của quý vị.

District Headquarters

(562) 944-9656

12545 Florence Avenue

Santa Fe Springs, CA 90670

Sylmar Branch

(818) 364-9589

16320 Foothill Blvd.

Sylmar, CA 91342